

第 5 组

合成树脂件

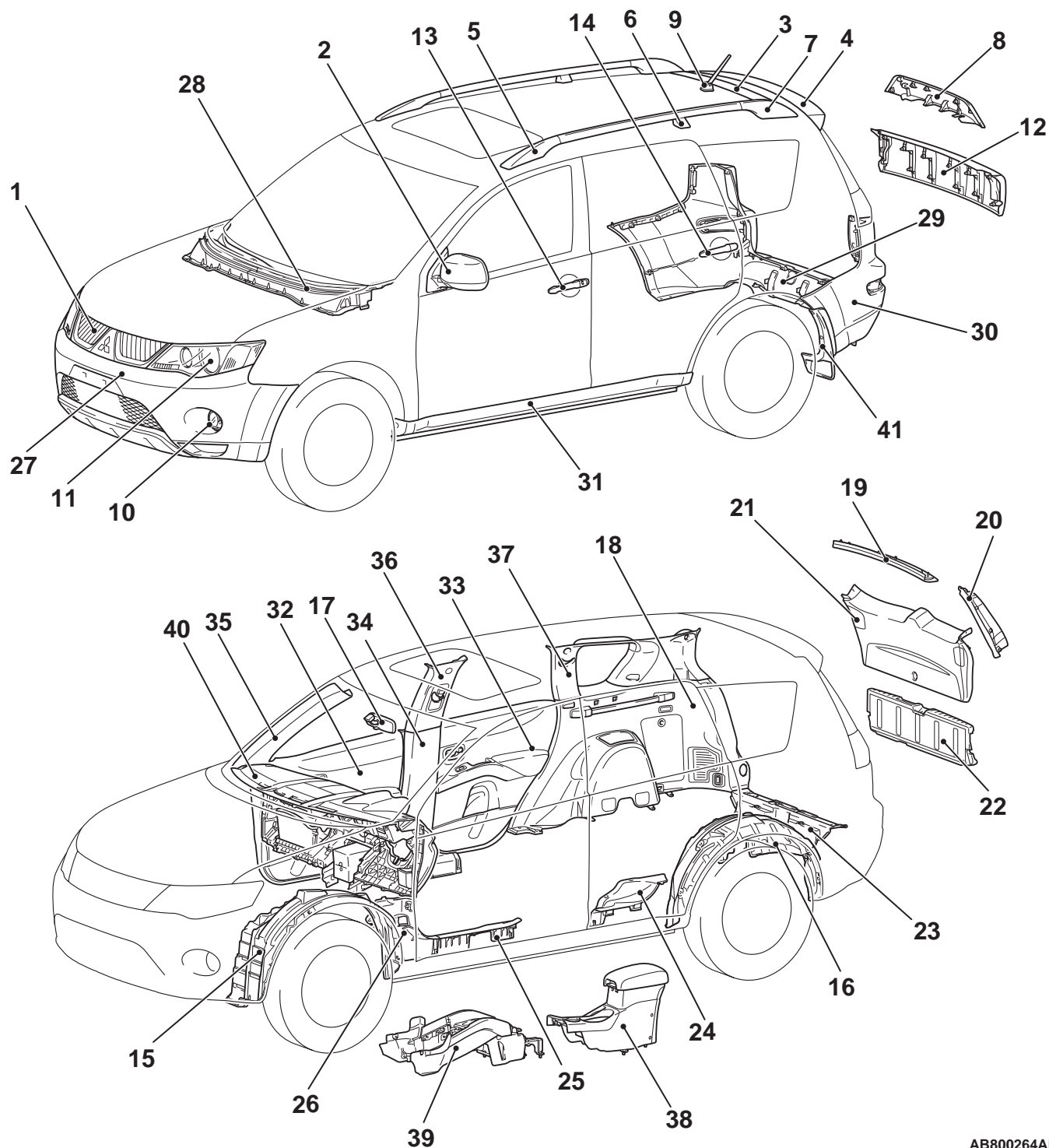
目录

合成树脂件的位置	5-2
----------	-------	-----

合成树脂件的位置

M4050001001552

各主要合成树脂件的位置和材料如下所示。



AB800264AB

编号	零件名	材料	材料的缩写	抗 - 热温度 (° C)
1	散热器隔栅	丙烯腈 / 丁二烯 / 苯乙烯共聚物	ABS	80
2	车门后视镜			
3	后车顶装饰件			
4	尾翼导流板			
5	前车顶行李架盖			
6	中央车顶行李架护盖			
7	后车顶行李架护盖			
8	背门装饰件			
9	天线基座	丙烯腈 / 乙烯 / 苯乙烯共聚物	AES	80
10	雾灯遮光板	丙烯腈 / 苯乙烯 / 丙烯酸共聚物	ASA	80
11	前照灯	聚碳酸酯	PC	120
12	背门下部装饰件	聚碳酸酯 + 丙烯腈 - 丁二烯 - 苯乙烯	PC+ABS	120 - 125
13	前车门外把手	聚碳酸酯 + 聚乙烯 - 苯二甲酸酯 (PET)	PC+PET	120
14	后车门外把手			
15	前部挡泥板	聚乙烯	PE	100
16	后部挡泥板	高密度聚乙烯	PE-HD (HDPE)	70 - 90
17	车内后视镜	聚丙烯	PP	80
18	下部后侧围装饰板			
19	背门上部装饰件			
20	背门开口侧面装饰件			
21	背门装饰件			
22	下部背门装饰件			
23	后端装饰件			
24	后防滑压板			
25	前防滑压板			
26	前围侧饰板			
27	前保险杠罩	改性橡胶聚丙烯	PP+E/P	80
28	前盖装饰件			
29	后保险杠罩表面			
30	后转角保险杠			
31	侧阻流板	填充云母的改性橡胶聚丙烯 (20%)	PP+E/P-T D20	110
32	前车门装饰件	填充云母的改性橡胶聚丙烯 (10%)	PP-TD10 (PPF)	110 - 120
33	后车门装饰件			
34	下中柱装饰件			

编号	零件名	材料	材料的缩写	抗 - 热温度 (° C)
35	前柱装饰件	填充云母的改性橡胶聚丙烯 (20%)	PP-TD20 (PPF)	120 - 130
36	上中柱装饰件			
37	上部后侧围装饰板			
38	后地板控制台			
39	前地板控制台			
40	仪表板			
41	后翼子板 <GCC 版车辆除外 >	热塑合成橡胶	TPO (TEO)	80 - 100

注:

- 如果 ISO 指定的材料符号不同于旧符号, 则将两个符号都给出, 但将旧符号用括号括起来。

ISO: 国际标准化组织。

- 材料符号中的斜杠 (/) 表示由两种不同的材料制成双层结构。加号 (+) 表示两种不同的材料相互混合。
- 对于由两种或两种以上的材料组成的零部件, 其所示的抗热温度为抗热温度最低的材料的温度值。
- 合成树脂件的材料符号压印在部件上的隐蔽位置。